

EFI minis treffen sich

nach Absprache

1 x pro Monat

in der

Heilpädagogischen Praxis

Ludwig-Marum-Str. 23

76185 Karlsruhe



EFI minis Kontakt

Kyra Beck

Tel. 0178 1766224

Kyrabeck@gmx.de

www.efi-ka.de

Die Teilnahme an der Gruppe

EFI minis ist kostenlos 



EFI minis

inklusive von Anfang an








EFI

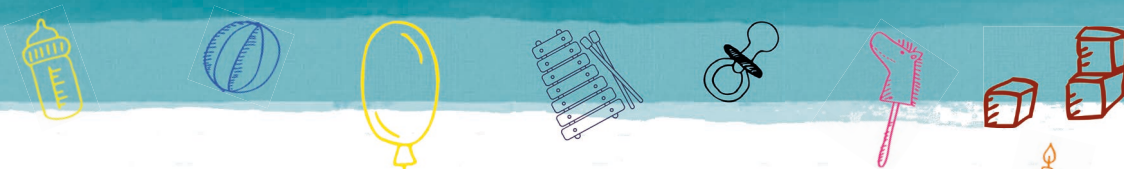
ELTERN UND FREUNDE FÜR
INKLUSION e.V. KARLSRUHE

www.efi-ka.de




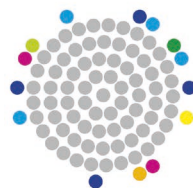
EFI minis

-  sind Eltern und ihre Kinder (ab Geburt)
-  wollen von Anfang an Gemeinschaft bieten für eine große Vielfalt an Familien
-  teilen ihre Erfahrungen, Fragen und Sorgen
-  teilen schöne, lustige und traurige Geschichten
-  bieten Raum für Neues

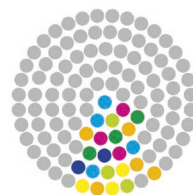


EFI minis

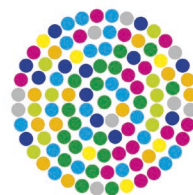
-  unterstützen und beraten durch kompetente Ansprechpartner



EXKLUSION



INTEGRATION



INKLUSION

